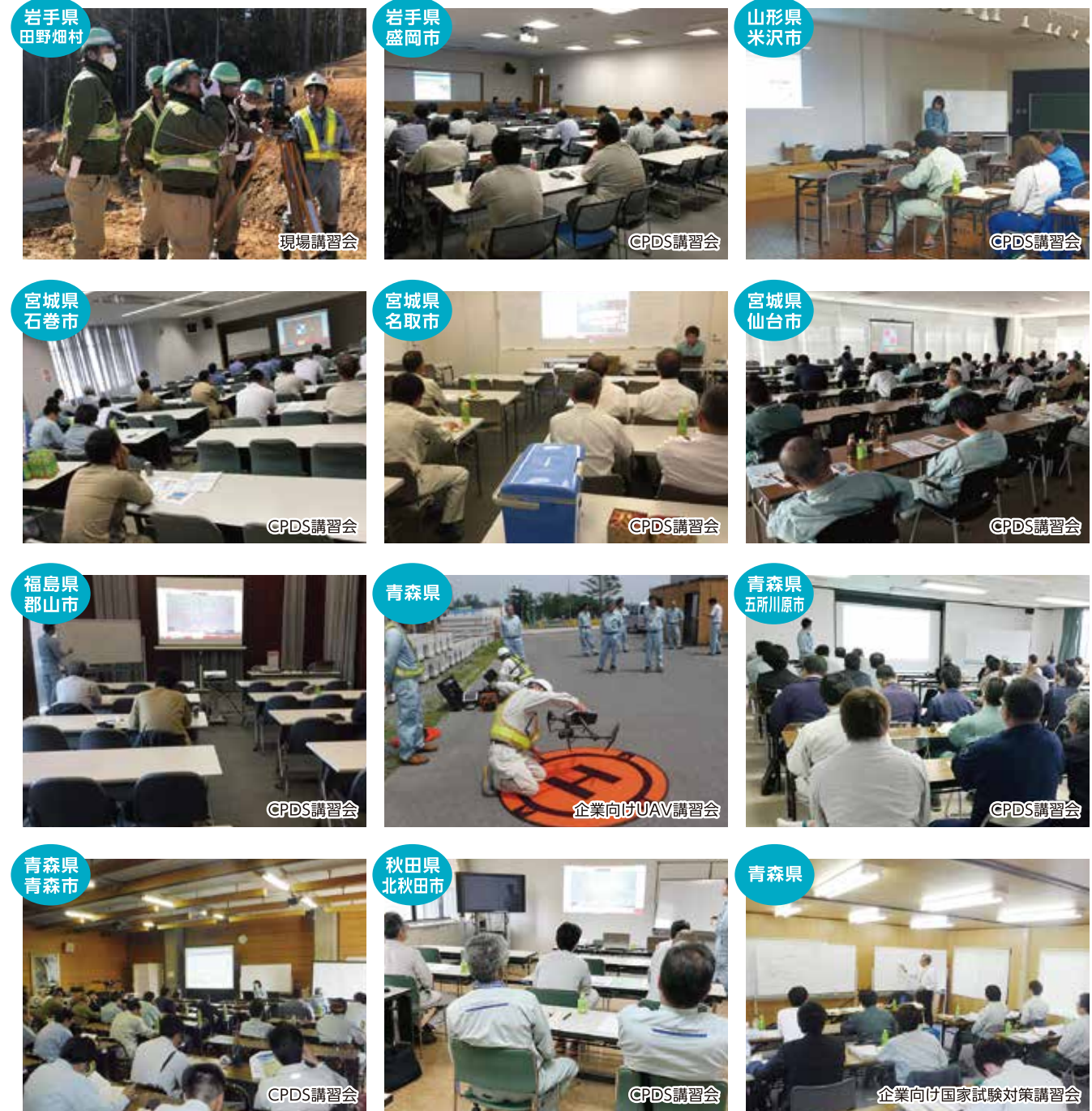


各団体からの講習依頼実績130件以上!

3次元モデル(CIMの運用支援)CPDS継続認定講習会を開催!

企業・各種団体で実演講習会開催いたします(少人数対応可)。時間・プログラム内容等お気軽にご相談ください。



人材育成

NPOの活動を通じて技術の習得は基より、社会人としての思いやり・やさしさ・人に尽くす気持ち(社会福祉活動、寄付活動、ボランティア活動)を大切にすることのできる人材を育成してまいります。学術・文化・芸術・スポーツ活動も積極的に応援します。

主な講習プログラム例

- ICT(ドローン・レーザー・MMS・3次元CAD) ●道路橋維持管理資料
- 電子納品・道路工事完成図等(平面図・縦断図)
- 情報化施工(TS出来形) ●3次元モデル(CIMの運用支援)
- 安全・熱中症防止対策 ●CAD製図基準 ●その他最新技術情報

国際支援



国内支援



※その他、国内外の多数の団体を支援しております。詳しくは中面をご覧ください。

詳しくは… **東北建設技術普及会**

資料一例は当法人ホームページからダウンロードできます。

お問い合わせ

TEL.0172-31-1755

担当/副理事長：須藤 早登子・理事：内山 孝瀬

名称 NPO法人(特定非営利活動法人)東北建設技術普及会
 理事長 北村 達雄
 設立日 令和元年5月1日
 平成23年12月28日(旧:東北CALS普及会)
 所在地 〒036-8061 青森県弘前市大字神田4丁目1-21
 TEL 0172-31-1755(代表)
 FAX 0172-31-5622
 ホームページ <http://www.tohoku-tech.org/>
 Eメール info@tohoku-tech.org

企画デザイン制作 有限会社アサヒ印刷 2019.04-2000

法人案内地図



技術を 福祉活動を

NPO法人(特定非営利活動法人) CPDS(継続教育)認定講習機関

東北建設技術普及会

(旧:東北CALS普及会)



すべては子どもたちの未来のために

三次元管理(CIM)
建設ICTを統合した



子ども虐待防止
オレンジボン運動



NPO法人(特定非営利活動法人) CPDS(継続教育)認定講習機関

東北建設技術普及会

(旧:東北CALS普及会)



メッセージ

平素は格別のご愛顧を賜り、心より御礼申し上げます。当法人は、東北地方にすべてのCALS/ECの普及および発展と社会福祉活動の推進を図るため設立いたしました。現在は講習会にてCALS/ECからCIM(3次元モデル)、そして建設ICT(情報通信技術)を統合したi-Constructionの普及・運用活動をいち早く行っております。社会福祉活動においては、「貧富の差が学歴の差にならないように」・「国境の差が生死の境にならないように」という願いを含め、国内外を問わず学童・障がい者支援、発展途上国への支援など行い、多くの方々に貢献してまいります。今後とも、NPO法人東北建設技術普及会を何卒よろしく願い申し上げます。

特定非営利活動法人 東北建設技術普及会理事長 **北村 達雄**

事業目的

この法人は、公共事業に携わるすべての人々に対してCALS/EC(公共事業支援統合情報システム)と建設ICT(情報通信技術)の普及を促進するため情報の共有をはかり、技術の向上を支援する事業を行うことにより、建設分野を超えたCALS/ECと建設ICT(情報通信技術)の健全な発展に寄与することを目的とする。



会 旗

活動の種類

- 学術、文化、芸術又はスポーツの振興を図る活動
- 情報化社会の発展を図る活動
- 科学技術の振興を図る活動
- 経済活動の活性化を図る活動
- 職業能力の開発又は雇用機会の拡充を支援する活動

事業内容

- 国、自治体、企業における各種講座の開催
- 建設ICTに関する事業
- 最新CALS/EC運用のための技術支援に関する事業

活動詳細

- i-Construction運用・開設
- CIMの運用と普及
- CPDS認定講習の開催
- 情報化施工 TS出来形普及活動
- 道路工事完成図等作成(要領)の運用、普及活動
- 社会福祉活動・震災復興支援



CPDS認定講習会(講師:須藤副理事長)



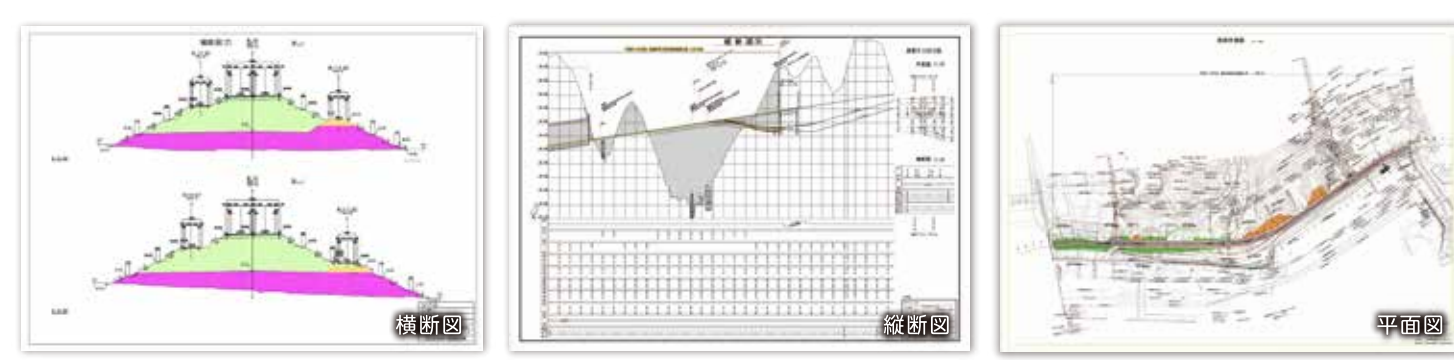
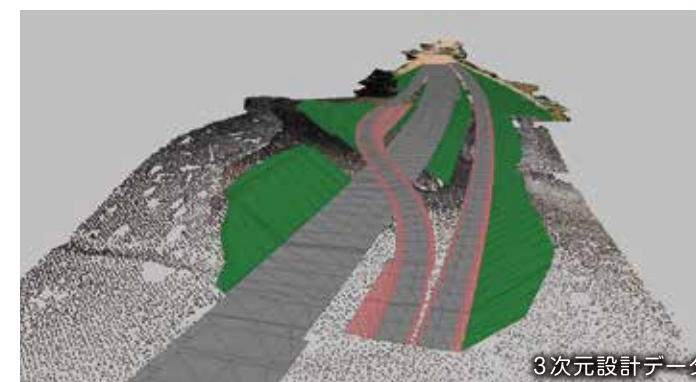
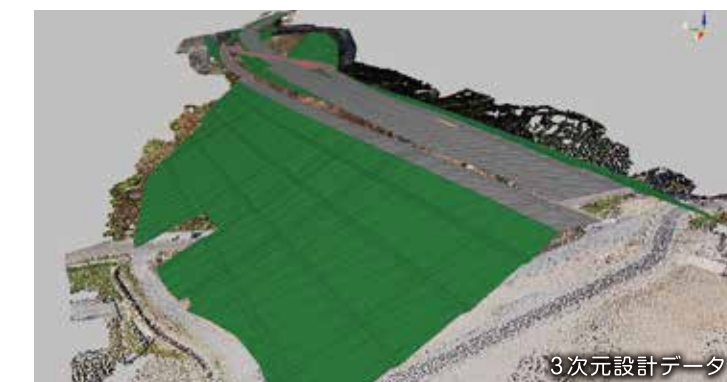
医療療育施設(ねがた奇蹟)



児童養護施設(焼肉大会)

株式会社江戸一 すたむらぶ太郎弘前店様

3次元モデル CIMの運用と 建設ICTを統合した **i-Construction**を支援します



当会は、i-Constructionに関するCPDS認定講習会・UAV・レーザースキャナ自動追尾機持込による実演講習を東北各地で行っております。

建設ICT (MC・MG・MMS) に関わる全ての運用サポート

TS/GNSSを用いた 締め管理技術

TSやGNSSで建機の位置を取得し、平面上に設けたメッシュごとに締め回数カウントします。取得したデータと設計データとの差分をもとづいて建機の制御データを生成し、作業装置をコントロールして施工する技術です。



マシンコントロール (MC) 技術

TSやGNSS、もしくは回転レーザーを用いて建機の作業装置の位置・標高をリアルタイムで取得します。取得したデータと設計データとの差分を算出してオペレーターに提供し、施工する技術です。



マシンガイダンス (MG) 技術

GNSSとセンサー等の組み合わせで建機・作業装置の位置・標高を取得します。取得したデータと設計データとの差分を算出してオペレーターに提供し、施工する技術です。



MMS (モービルマッピングシステム) による 3次元計測の活用提案・支援

当会は、この最新技術を東北地方で先駆けて採用し、道路台帳、標識台帳、道路縦横断面図や3DCAD図など、幅広い活用方法を支援いたしております。さらに、被災地の道路データ取得も正確に行い、災害復旧にも活用しております。



情報化施工 (TS出来形) の支援

情報化施工とは、着工前の作業計画・測量機器・測量方法等が従来とは異なり、着工後に導入を実施することは大変難しく、初めから作業を行わなければならない場合も多くございます。まずは、ご相談を！



ユニセフ支援ギフト (国際支援)

すべては 子どもたちのために —社会福祉活動—



児童養護施設 (卒業旅行)



児童養護施設 (ボウリング大会)



医療療育施設 (サマーフェスティバル)



国際支援



児童養護施設 (焼肉大会)



児童養護施設 (納涼会)

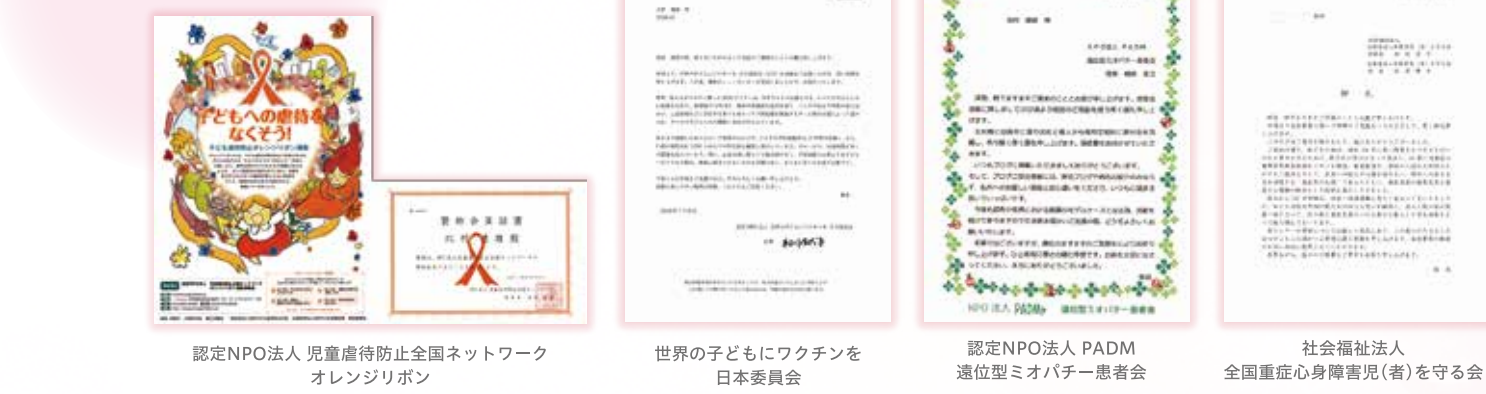
国際支援

- 認定NPO法人 国境なき医師団日本
- 認定NPO法人 国連UNHCR協会 (国連難民高等弁務官事務所)
- 国際NGO法人・認定NPO法人 ロシナンテス
- 認定NPO法人 国際連合世界食糧計画 WFP協会
- 認定NPO法人 世界の子供にワクチンを 日本委員会
- 公益財団法人 日本ユニセフ協会

国内支援

- 東日本大震災・被災地支援 (義援金、生活物資等)
- 震災孤児就学支援 (岩手県・宮城県・福島県)
- 認定NPO法人 児童虐待防止全国ネットワーク (オレンジリボン)
- 公益社団法人 あおもり被害者支援センター
- 児童養護施設 (慰問・学童就学進学支援)
- 青森県立さわらび療育福祉センター
- 社会福祉法人 全国重症心身障害児 (者) を守る会
- 認定NPO法人 PADM 遠位型ミオパチー患者会
- 公益社団法人 日本盲導犬協会
- 日本赤十字社

感謝状



医療療育施設 (ねぶた奇譚)

画像:ユニセフレポートより ©WFP